



水分補給ゼリー

アクトウォーター



電解質
バランスに配慮

内容量 300g
(水分 291g)

ほどよい塩味と
さわやかな
ライチ風味

ゼリータイプ

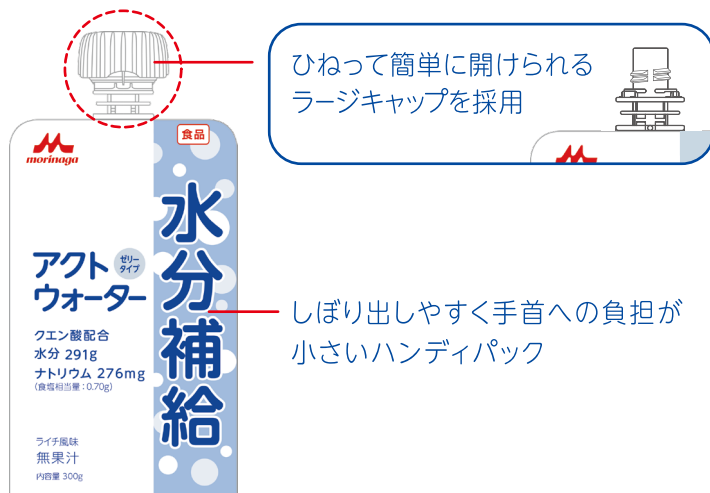
アクトウォーターの特長 ※1袋 300g 当たり

ナトリウム 276mg
(食塩相当量: 0.70g)

カリウム 234mg

水分 291g pH 3.7 クエン酸配合

アクトウォーターパッケージの特長



ひねって簡単に開けられる
ラージキャップを採用

しぼり出しやすく手首への負担が
小さいハンドディパック

アクトウォーター標準組成

アクトウォーター 1袋 300g当たり			ナトリウム	mg	276
エネルギー	kcal	30	食塩相当量*	g	0.70
たんぱく質	g	0	カリウム	mg	234
脂質	g	0	カルシウム	mg	39
炭水化物	g	8.4	塩素	mg	468
			水分	g	291

*食塩相当量(g)=ナトリウム(mg)×2.54×1/1000

● 標準物性値

pH(20°C)	3.7
比重(20°C)	1.01

アレルギー物質(27品目中) 不使用

● 原材料

果糖ぶどう糖液糖、食塩、ゲル化剤(増粘多糖類)、クエン酸、塩化K、クエン酸Na、乳酸Ca、香料、甘味料(アセスルファムK、スクラロース)

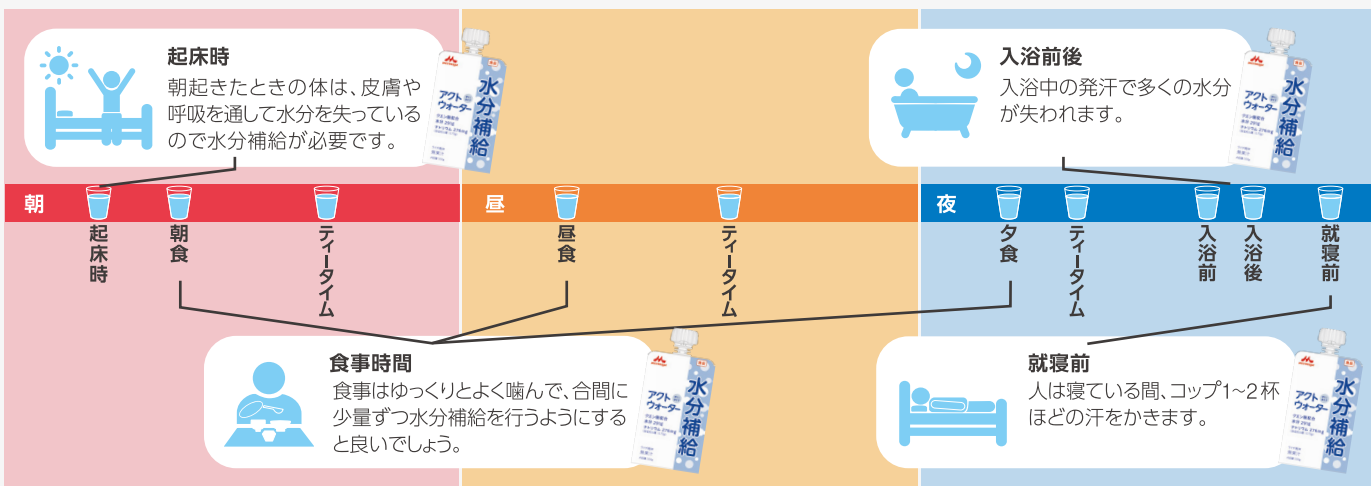
アクトウォーターの電解質(1袋 300g当たり)



※ 日本食品標準成分表2015より

アクトウォーターは電解質のバランスはもちろん、飲みやすさの工夫もしています。さわやかなライチ風味のゼリータイプで、おいしく水分補給しやすくなっています。

1日の水分補給タイムスケジュール例 水分補給は「こまめに少しずつ」



保管、使用上の注意

- 1 医師・栄養士等のご指導に従って使用してください。
- 2 静脈内等へは絶対に注入しないでください。
- 3 使用中に異常が認められた場合は直ちに使用を中止してください。
- 4 水分管理および電解質の補給量に配慮して使用してください。
- 5 使用開始時は、少量ずつ腹部症状等に注意しながら使用してください。
- 6 保管中に水分が分離することがありますので、水にむせやすい方は注意して使用してください。
- 7 容器に漏れ・膨脹等がみられるもの及び容器の破損しているものは使用しないでください。
- 8 開封時に内容物の色・臭い・味に異常があるものは使用しないでください。
- 9 容器は使い捨てです。繰り返しの使用は避けてください。
- 10 容器が落下・衝撃等により破損しますと、衛生性が損なわれます。取り扱いには十分注意してください。
- 11 開封後に全量使用しない場合には、栓をして直ちに冷蔵庫に保管し、その日のうちに使用してください。
- 12 直射日光が当たる場所や、高温な場所、凍結するような場所で保管しますと、風味劣化等の性状変化が認められる場合があります。

包装規格 アクトウォーター 300g × 24袋 = 1ケース

賞味期限 製造日より12ヵ月

本品についてお気づきの点がございましたら、下記へお問合せください。

ご希望の方は、ご自宅までお届けしております。(1ケース単位)



森永乳業グループ病態栄養部門
株式会社クリニコ

〒153-0063 東京都目黒区目黒4-4-22
ホームページ <http://www.clinico.co.jp>
☎ 0120-52-0050